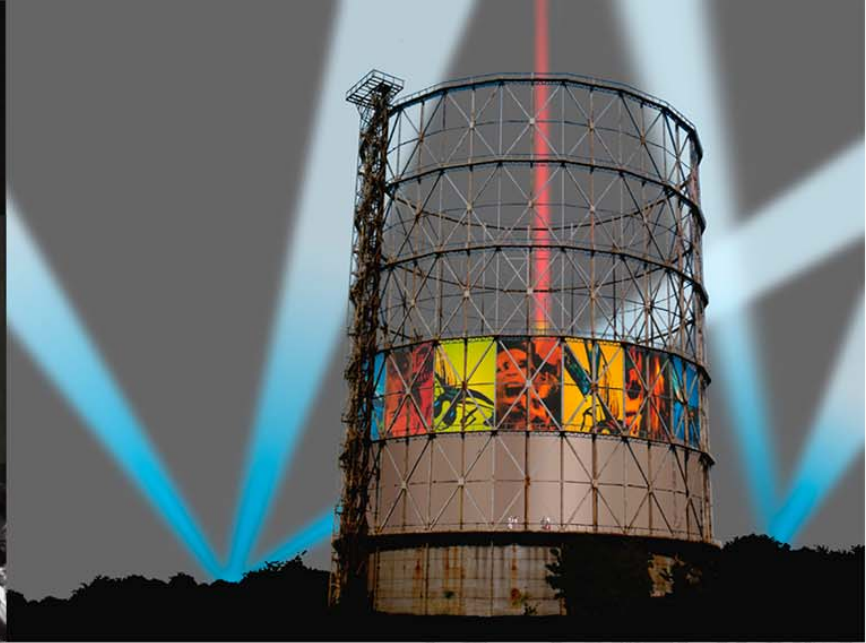
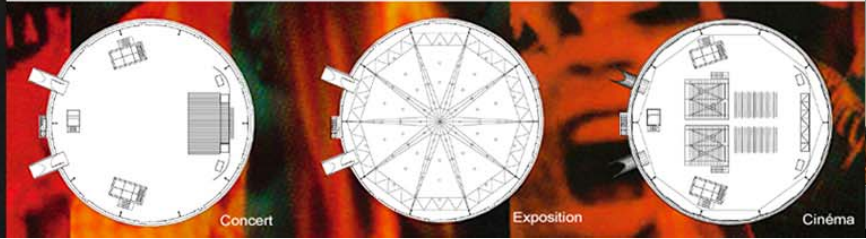
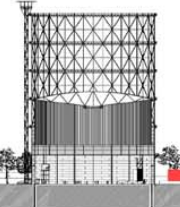
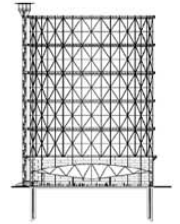
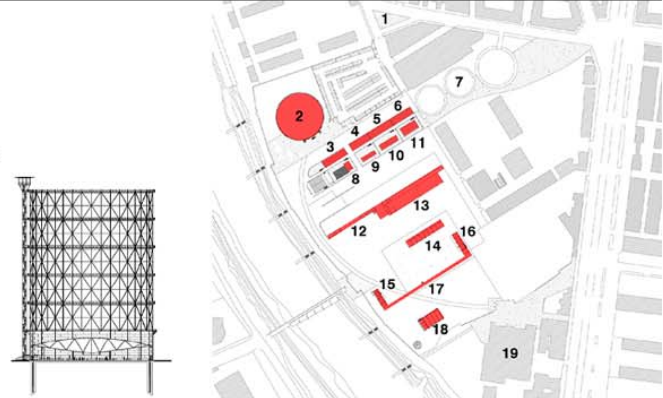




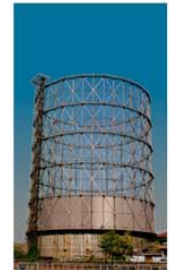
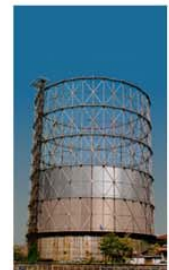
KRAFTWERK



- 1 départ en rave
- 2 gazomètre alternatif
- 3 école de dj
- 4 studio d'enregistrement
- 5 expo art contemporain
- 6 " " "
- 7 musée italgas 8 cyber café
- 9 discothèque
- 10 vidéothèque
- 11 cinéma
- 12 passerelle
- 13 usine - installations
- 14 maison des raves
- 15 silo - belvédère
- 16 " " "
- 17 passerelle
- 18 silo - belvédère
- 19 musée montémartini



architecte
Cyrille Lambin (CyrLAB)
directeur
PAPILAUD
mémoire
LA CULTURE ELECTRONIQUE
COMME NOUVEAUX LIEUX
D'URBANITE
phase
TPFE 1999
publication
PARPAING 2000



centre des cultures électroniques

PROJET PUBLIE

**ZONE INDUSTRIELLE ITALGAS
ROME ITALIE**

- gazomètre alternatif
- gare de départ en rave
- studios d'enregistrement
- vidéothèque
- école de dj
- cyber café
- cinéma
- expos

NOUVEAUX LIEUX D'URBANITE

Ce projet est extrême pour la ville de Rome et fédérateur de nouvelles envies. La dualité du centre des cultures électroniques est qu'il fait office de parc urbain répondant aux demandes d'espace public d'une zone surdensifiée et, la nuit, devient un lieu de "fête". L'intervention est minimaliste, discrète tout en préservant les ambiances naturelles du site. Ce parc urbain est aussi, un lieu de rencontre et de départ des "ravers", une perspective de biennale ou de "nuit blanche" offrant ainsi une tout autre alternative à la ville musée qui lui fait face.

