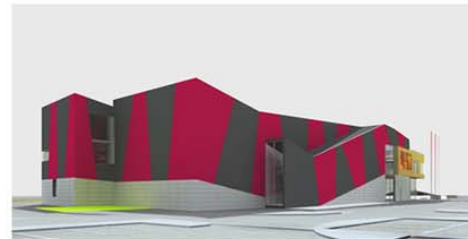


maître d'ouvrage
 CA VILLEFRANCHE SUR SAONE
 architecte mandataire
 CyrLAB
 bet économie
 CYPRIUM
 bet toe
 BETOM
 bet acoustique
 AYDA
 scénographe
 THIERRY GUIGNARD
 phase
 CONCOURS 2006
 surface
 3 300 m² SHON
 montant des travaux
 4,2 M€ HT

scène de musique actuelle

VILLEFRANCHE SUR SAONE 69

salle de spectacle flexible 1000 places
 5 studios d'enregistrement
 pôle artiste



VERSION PETITE SALLE
294 PLACES ASSISES



VERSION PETITE SALLE
300 PLACES DEBOUT



VERSION GRANDE SALLE
489 PLACES DEBOUT
200 PLACES ASSISES



VERSION GRANDE SALLE
498 PLACES ASSISES

UN MONDE ENCHANTE

"Les musiques actuelles sont un ensemble de genres musicaux auxquels se rattachent des pratiques sociales qui leurs sont indissociables: modes de vie, de styles de pratiques, modes d'apprentissage, questions posées à l'environnement institutionnel et humain". Ainsi cette communauté a besoin pour se rencontrer de ce qu'on pourrait appeler un lieu de "culte". Ce culte serait la musique. Ce lieu serait en adéquation avec cette culture, à la fois de part sa programmation, mais aussi son architecture et les ambiances qui en découleraient. Cette zone industrielle et décalée est propice à être "ré-enchantée". La carcasse zébrée du pôle spectacle semble détachée de son soubassement. Les pentes et les inclinaisons du bardage dynamisent l'ensemble en s'orientant vers les entrées principales côté fleuve. Les alternances de couleur et de cuivre en façade sont une réponse au monde enchanté de la Smac. Ainsi le contenant et contenu permettent d'inscrire le bâtiment de la Smac comme élément de mémoire et symbole urbain de Villefranche-sur-Saône.

