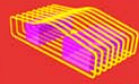


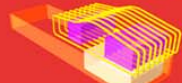
- caravane
- espace jour
- espace nuit
- atrium



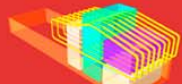
+ échoppe



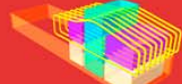
|| caravane



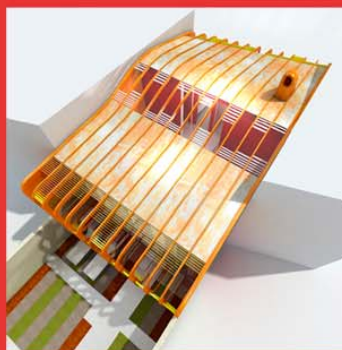
superposition



OU pénétration lumineuse version coupé



pénétration lumineuse version break



maître d'ouvrage
VILLE DE BORDEAUX
architecte mandataire
CyrLAB
phase
CONCOURS 2005
surface
100 - 130 m² SHON
montant des travaux
0.15 - 0.18 M€ HT



ECHOPPE CARAVANE

Une échoppe est constituée historiquement d'une toiture posée entre deux murs. Dans ce projet d'extension, tout en respectant la façade classique de l'échoppe, nous avons porté notre attention sur sa toiture. En la déformant et en la dilatant, sa forme aérodynamique a créé de l'espace. Cette "maison sur le toit" est constituée d'un squelette en bois lamellé collé recouvert de panneaux sandwichs et ajouré aux extrémités. Une fois cette "caravane" posée sur la base de l'échoppe, sa carlingue fut transpercée pour amener de la lumière zénithale au coeur de l'habitation. L'étage est constitué d'une structure "globale" qui permet une flexibilité entre deux typologies de projet : version coupé (2 chambres + séjour double hauteur) version break (4 chambres). Les systèmes d'occultations extérieurs, le triple vitrage et une isolation thermique (laine de roche au rez-de-chaussée, panneaux sandwichs à l'étage) diminuent les déperditions de chaleur afin que cette échoppe soit économe en énergie. Il est également possible d'optimiser le système en créant un puits canadien entre l'atrium et le jardin.



échoppe

PROJET EXPOSE

BORDEAUX 33

extension d'une maison de ville
coupé ou break
HQE